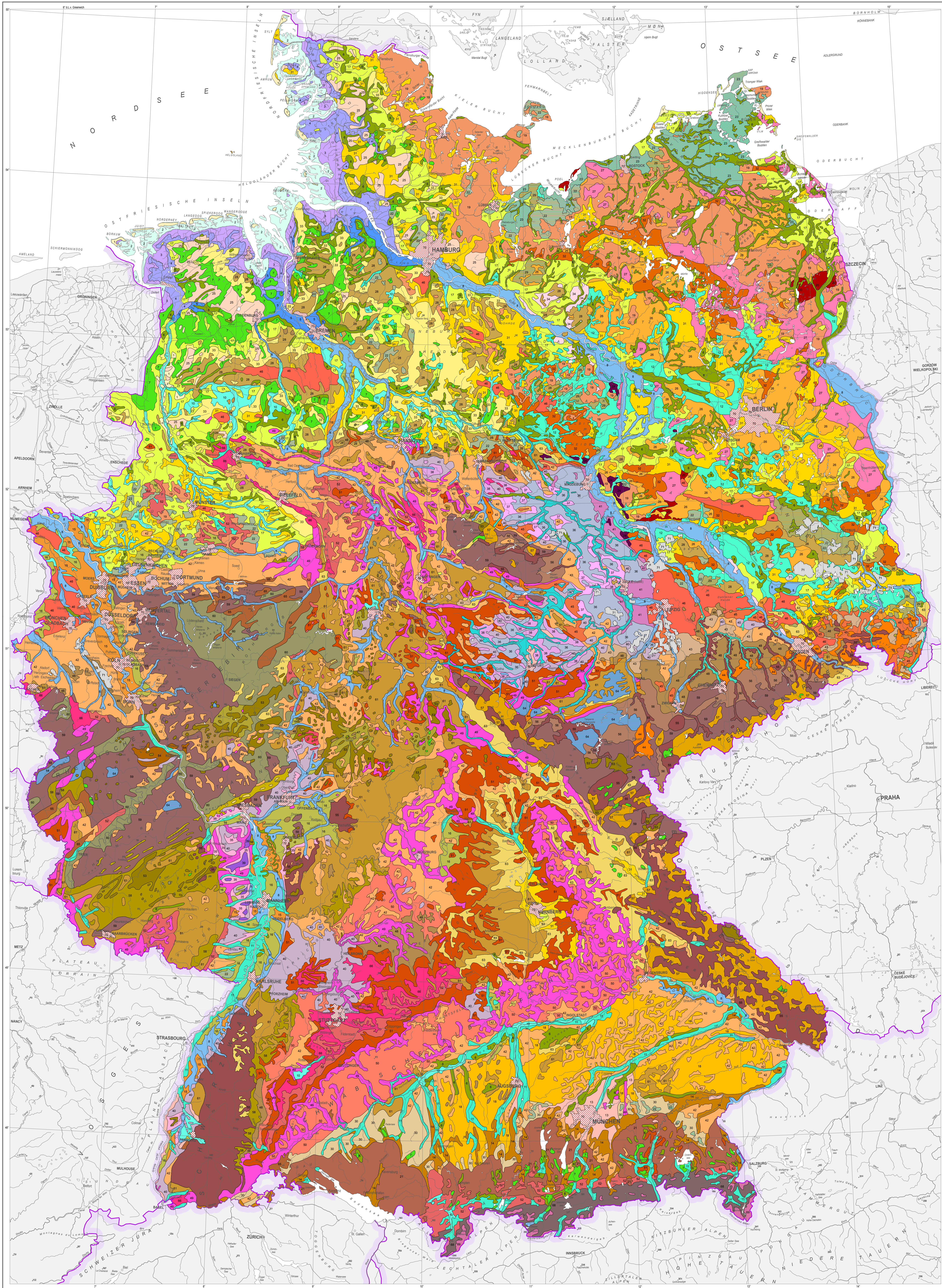


# Bodenübersichtskarte der Bundesrepublik Deutschland 1 : 1 000 000

Wissenschaftliche Bearbeitung:  
R. HARTWIG, G. HAASE, A. RICHTER, G. ROESCHMANN, R. SCHMIDT  
Geoproduktion:  
A. RICHTER & U. STEGGER

Herausgegeben von der Bundesanstalt für Geowissenschaften und Rohstoffe

BGR Bundesanstalt für  
Geowissenschaften  
und Rohstoffe  
GEozENTRUM MANNHEIM



## Kurzlegende

Leitbodentypen und Ausgangsgesteine, gegliedert nach Gruppen von Bodengesellschaften in Anlehnung an HAASE & SCHMIDT (1975) und ROESCHMANN (1986).

Ausführliche Legende vgl. Beilieg zur Karte.

### Böden der Küstenregion und Moore

- 1 Podsol-Regosol / Lockersyrosem aus Dünen sand
- 2 Wattboden im Gezeitenbereich der Nordsee
- 3 Kalkmarsch aus marinen Ablagerungen
- 4 Kleimarsch aus brackischen Ablagerungen
- 5 Kleimarsch aus fluvialen Ablagerungen
- 6 Niedermoorboden
- 7 Hochmoorboden

### Böden der breiten Flusstäler, einschließlich Terrassenflächen und Niederungen

- 8 Auenboden / Gley aus lehmigen bis tonigen Auensedimenten
- 9 Gley-Tschernosem aus kalkhaltigen, tonig-schluffigen Ablagerungen in Flusstälern der Schwarzerdegebiete
- 10 Auenboden / Gley aus sandigen bis lehmigen Flusssedimenten
- 11 Auenboden / Gley aus sandigen bis tonigen Flusssedimenten in kleinfächigen Wechsell
- 12 Gley der sandigen Urstromtäler und Niederungen
- 13 Pararendzina / Auenrendzina aus kalkhaltigen, sandig-lehmigen Hochflut- und Auenablagerungen
- 14 Parabraunerde aus schluffig-lehmigen Deckschichten auf eiszeitlichen Schotterplatten
- 15 Parabraunerde aus lössbedeckten, lehmig-sandigen Terrassenablagerungen
- 16 Podsol-Braunerde aus sandigen Terrassenablagerungen
- 17 Podsol / Braunerde-Podsol / Gley-Podsol aus sandigen Flussablagerungen

### Böden des wellig-hügelländischen Flachlandes und der Hügelländer

- 18 Braunerde / Parabraunerde / Pararendzina aus lössvermischten Terrassenablagerungen
- 19 Parabraunerde / Fahlerde / Pseudogley-Parabraunerde aus Geschiebelehm
- 20 Parabraunerde-Tschernosem / Parabraunerde aus Geschiebemergel oder Beckenablagerungen
- 21 Braunerde / Parabraunerde / Pararendzina aus lehmig-sandigen, kalkhaltigen Moränenablagerungen
- 22 Pseudogley aus Geschiebedecksand über Geschiebelehm
- 23 Pseudogley aus lehmig-sandigem Geschiebemergel
- 24 Pseudogley-Tschernosem aus Geschiebelehm mit lehmig-sandiger Deckschicht
- 25 Podsol-Parabraunerde / Podsol-Fahlerde aus sandigen Deckschichten über Geschiebelehm
- 26 Fahlerde / Bänder-Parabraunerde / Braunerde aus sandigen Deckschichten über Geschiebelehm
- 27 Pararendzina / Regosol / Bänder-Parabraunerde im engräumigen Wechsel aus sandigen bis lehmigen Bildungen der Endmoränen
- 28 Podsolierte Pseudogley-Braunerde / Pseudogley-Fahlerde aus Geschiebedecksand über Geschiebelehm
- 29 Braunerde-Pseudogley / Podsol-Pseudogley aus sandigen Deckschichten über Geschiebelehm
- 30 Braunerde / Pseudogley aus kalkhaltigen, lehmig-sandig-kiesigen, lössvermischten Moränenablagerungen
- 31 Braunerde-Podsol / Podsol-Braunerde aus trockenen, nährstoffarmen Sanden
- 32 Braunerde / Bänder-Parabraunerde aus nährstoffreichen Sanden
- 33 Eisenhumus-Podsol / Podsol-Regosol aus trockenen, nährstoffarmen Sanden
- 34 Regosol / Lockersyrosem aus trockenen, nährstoffarmen Sanden

### Böden der Lössgebiete

- 35 Pararendzina aus Löss im Wechsel mit Rendzina aus Mergel- und Kalkstein
- 36 Tschernosem der Mitteldeutschen Trockengebiete aus Löss
- 37 Tschernosem / Braunerde aus Löss im Wechsel mit Rendzina aus Mergel und Kalkstein
- 38 Tschernosem / Pseudogley-Tschernosem aus Löss über Ton- und Mergelgesteinen
- 39 Tschernosem des Oberrheintales aus Löss und lössähnlichen Schluffablagerungen
- 40 Tschernosem-Parabraunerde / Parabraunerde-Tschernosem aus Löss oder Lösslehm
- 41 Tschernosem-Parabraunerde / Griserde / Parabraunerde aus sandigen Lössdecken über Schmelzwasser-sedimenten oder Geschiebelehm
- 42 Parabraunerde / Fahlerde / Pseudogley aus Löss oder Lösslehm über verschiedenen Gesteinen
- 43 Parabraunerde-Pseudogley aus Löss oder Lösslehm über verschiedenen Gesteinen
- 44 Parabraunerde / Fahlerde / Braunerde-Pseudogley aus lössvermischten Verwitterungsprodukten verschiedener Silikatgesteine
- 45 Braunerde / Parabraunerde / Fahlerde aus sandvermishtem Löss oder Lösslehm
- 46 Parabraunerde / Fahlerde / Braunerde aus Sandloß über Sand oder Lehm
- 47 Braunerde / Pseudogley aus basaltgruhaltem Lösslehm
- 48 Pseudogley / Braunerde / Parabraunerde aus Löss oder Lösslehm

### Böden der Berg- und Hügelländer sowie der Mittelgebirge, aus Festgesteinen, deren Verwitterungsmaterial und Umlagerungsdecken

- 49 Rendzina / Braunerde-Rendzina / Pararendzina aus Hangschutt über Kalk-, Mergel- und Dolomitmgesteinen im Wechsel mit Terra fusca-Braunerde / Terra fusca-Parabraunerde aus schluffig-tonigen Umlagerungsprodukten der Kalksteinverwitterung
- 50 Braunerde / Terra fusca aus Umlagerungsprodukten der Kalk-, Mergel- und Dolomitmgesteinen im Wechsel mit Terra fusca-Braunerde / Terra fusca-Parabraunerde aus schluffig-tonigen Umlagerungsprodukten der Kalksteinverwitterung
- 51 Podsol-Braunerde / Podsol-Pseudogley aus Verwitterungsprodukten von Mergel- und Tongesteinen
- 52 Braunerde aus Mergelgesteinen und kalkhaltigen Schottern
- 53 Braunerde aus basischen und intermediären magmatischen Gesteinen
- 54 Braunerde aus basenreichen Tuffen
- 55 Braunerde aus sauren magmatischen und metamorphen Gesteinen
- 56 Braunerde / Braunerde-Pseudogley aus lössvermischten Verwitterungsprodukten von kristallinen Schiefen, Sandstein, Quarz und sauren bis intermediären magmatischen Gesteinen
- 57 Podsol-Braunerde aus sauren magmatischen und metamorphen Gesteinen
- 58 Braunerde / Podsol-Braunerde aus Schluff-, Sand- und Tonsteinen
- 59 Braunerde / Podsol-Braunerde aus harten Ton- und Schluffschiefern mit Anteilen von Grauwacke, Sandstein, Quarz und Phyllit
- 60 Podsol-Braunerde aus harten Ton- und Schluffschiefern, Grauwacken und Phyllit
- 61 Podsolige Braunerde aus basenarmen quarzitischen Sandsteinen und Konglomeraten
- 62 Podsolige Braunerde aus lösshaltigen Deckschichten über Sandstein und Quarzit
- 63 Braunerde-Podsol / Podsol aus basenarmen Sandsteinen und Quarziten
- 64 Pseudogley / Podsol-Pseudogley aus lössvermischten, grau-lehmigen Deckschichten über Sandstein und Quarzit
- 65 Braunerde / Podsol-Braunerde / Braunerde-Rendzina / Parabraunerde im engräumigen Wechsel aus Tonstiefer, Grauwacken und Kalkgesteinen sowie Lösslehm über verschiedenen Gesteinen
- 66 Rendzina / Pararendzina / Ranker / Podsol-Braunerde / Podsol-Braunerde / Parabraunerde / Pseudogley im engräumigen Wechsel aus Kalk- und Mergelgesteinen, Sand-, Schluff- und Tonsteinen sowie Lösslehm über verschiedenen Gesteinen
- 67 Plastosol / Latosol / Ferrallit / Ferrallit-Relikte der tertiären Bodenbildung

### Böden des Hochgebirges

- 68 Böden der montanen und subalpinen Höhenstufen der Alpen aus Kalk- und Dolomitmgesteinen (z.B. Rendzina, Kalkbraunerde) sowie aus kalktönen Silikatgesteinen (z.B. Ranker, Podsol-Braunerde, Pseudogley)
- 69 Rohböden (Syrosem) der alpinen, subnivalen und nivalen Fels- und Frostschuttlgebiete

### Anthropogen veränderte Böden, Siedlungsgebiete und Gewässerflächen

- 70 Versiegelte Flächen in größeren Städten
- 71 Technogen gestaltete Böden und große Abfallflächen
- 72 Gewässer mit subhydrischen Böden bzw. Bodensedimenten

Topographische Daten:  
DTM1000: © Vermessungsverwaltungen der Länder und BKG 2004, modifiziert durch die BGR.  
Lamberts winkeltreue Kegelabbildung mit zwei längentreuen Bezugsbreitengraden 48°40' und 51°40'.  
Stützpunkt 51°30', 10°30'.  
Ellipsoid GRS80, Datum ETRS89.  
Bodenkundliche Daten:  
Fachinformationssystem Bodenkunde der Bundesanstalt für Geowissenschaften und Rohstoffe (FISBIO BGR), Flächenorientierte BUK1000, Vers. 2.1 (Stand 2013).

Hannover 2013

Bodenübersichtskarte der Bundesrepublik Deutschland 1 : 1 000 000 (BUK 1000) Hannover 2013