

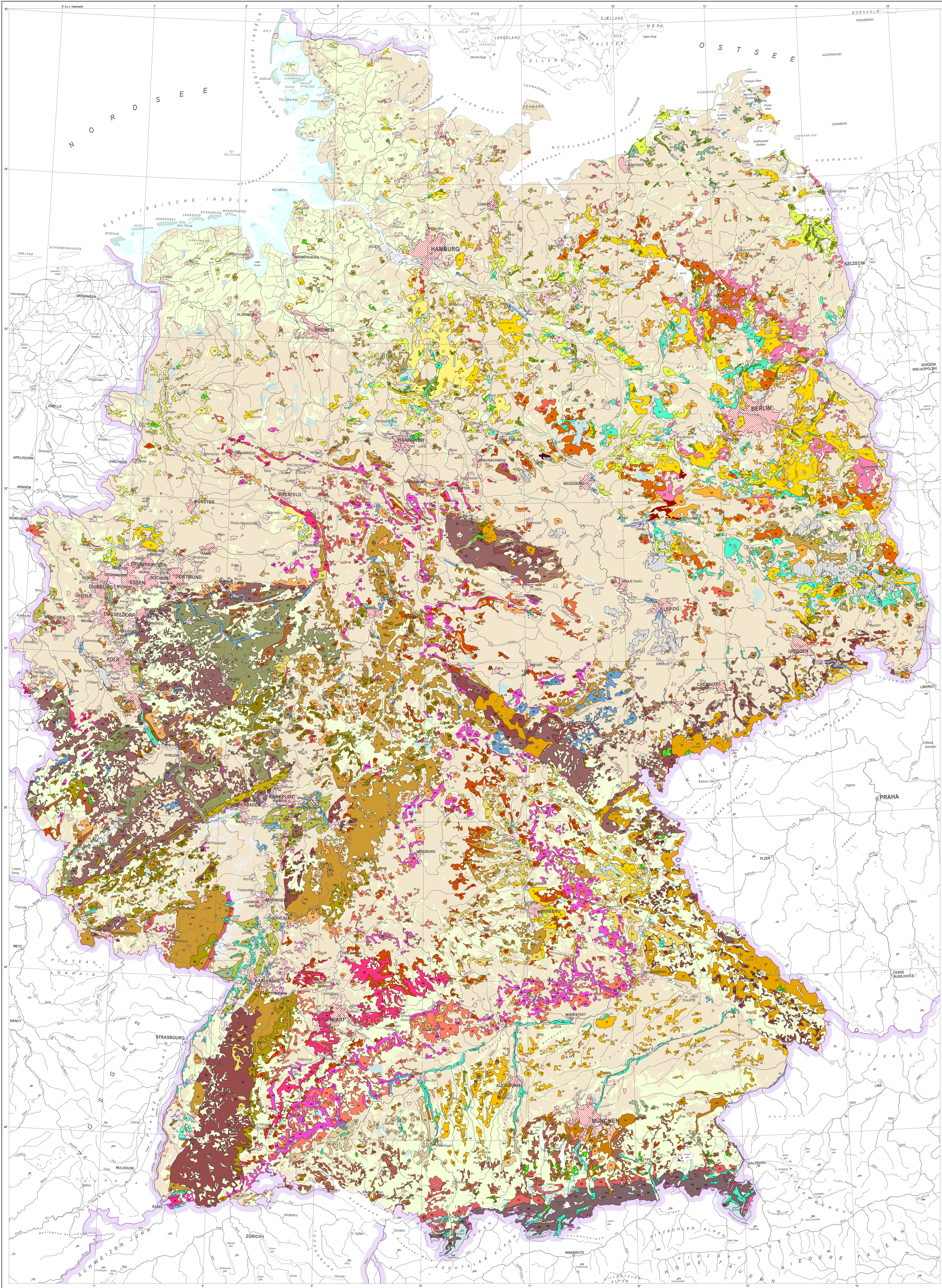
Nutzungsdifferenzierte Bodenübersichtskarte der Bundesrepublik Deutschland 1 : 1 000 000

Auszug Waldböden

Herausgegeben von der Bundesanstalt für Geowissenschaften und Rohstoffe

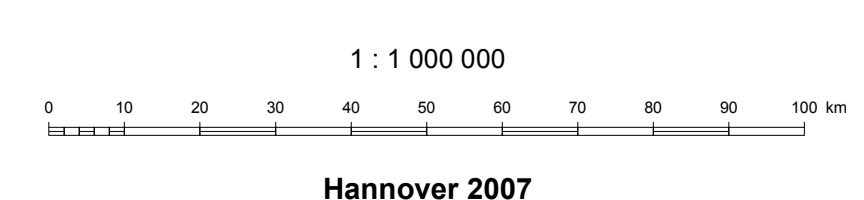


Wissenschaftliche Bearbeitung:
A. Richter, C. Steiner (BGR), R. Schmidt (FH Eberswäde)
Geoinformation:
G. H. Adler, U. Steiger, W. Eckelmann, R. Hartwig (BGR)



- Legendeinheiten der Bodenübersichtskarte 1 : 1 000 000 (BÜK 1000), bezogen auf Waldböden mit Leit- und Begleitböden sowie Ausgangsgesteinen nach Schwart, R. Wolfr, B. Bantz, R. Monz, M. & Kott, I. (1998), geordnet nach Bodenvertragsgebieten**
- Die Legendeinheiten und deren Entsprechung der BÜK 1000, die Inhalt der Legendeinheiten bezieht sich ausschließlich auf die Böden unter Wald (die Legendeinheiten der BÜK 1000 ohne Waldböden 2-5, 36, 39, 41, 70-72 sind unter 'Flächen sonstiger Nutzung' subsumiert).
- Waldböden in der Küstenregion und in Mooren**
- 1 Überwiegend Podsol-Regosole, verteilte Podsole aus trockenen Sanden
- 2 Vertreibt Gleye bis Gley-Podsole aus Sand sowie verteilte Niedermoor aus Bruchweid-, Ried- oder Riedsalz-Torfen; gering verteilte Podsole und Anmoorge aus Sand; in Nordostdeutschen Tiefland überwiegend Braunerden und Gley-Braunerden sowie verteilte Niedermoor
- 3 Vertreibt Podsol-Braunerden aus Sand, verteilte Hochmoorböden aus Bleichmoos (Sphagnum)-Torfen über Niedermoor-Torfe oder Mineralböden, gering verteilte Gley-Podsole aus Sand; selten Pseudogleye
- Waldböden in breiten Flussstufen, einschließlich Terrassenflächen und Niederungen**
- 4 Vertreibt Braunerden aus Sand und verteilte Vegen aus lehmigen bis tonigen Auenensiden; gering verteilte Regosole, Pseudogleye-Parabraunerden sowie Braunerde-Gleye bis Nassogleye
- 5 Vertreibt Braunerden aus Sand sowie verteilte Vegen aus lang-schluffigen, kalkhaltigen Auenensiden; in Flussstufen der Schwemmlandgebiete, gering verteilte Gley-Podsole bis Anmoorge
- 6 Vertreibt Gley-Podsole und Aueogleye und gering verteilte Vegen aus sandigen bis lehmigen Auenensiden; gering verteilte Podsol-Braunerden, gering verteilte Gleye bis Anmoorge
- 7 In Nordostdeutschen Tiefland überwiegend Podsole und gering verteilte Podsol-Braunerden aus Sand; gering verteilte Gleye, in Ost- und Südoberdeutschland überwiegend Braunerden und gering verteilte Vegen aus meist sandigen, kleinfüßig wechselnden Auenensiden, gering verteilte Aueogleye
- 8 Überwiegend Gley-Braunerden und Podsol-Braunerden sowie Gleye, selten Podsole aus sandigen Ablagerungen in Urstromtälen und Niederungen, gering verteilte Anmoorge bis Niedermoor
- 9 Überwiegend Pararendzinen und Braunerden aus oft kalkhaltigen, sandigen bis lehmigen Hochflur- und Auenablagerungen; gering verteilte Parabraunerden und gering verteilte Aueogleye
- 10 Überwiegend Parabraunerden und Braunerden sowie gering verteilte Pararendzinen und Aueogleye aus Lehm- oder Löss- und Lössablagerungen; in Ostdeutschland überwiegend Podsole, Podsole und Gleye
- 11 Vorherrschend podsolisierte Braunerden bis Braunerde-Parabraunerden aus lössbedeckten, lehmigen Terrassenablagerungen; gering verteilte Parabraunerden und Pseudogleye
- 12 Überwiegend Braunerden bis Podsol-Braunerden aus sandigen Terrassenablagerungen; gering verteilte Podsole, gering verteilte Vegen und Gleye
- 13 Vorherrschend Podsole bis Gley-Podsole aus sandigen Flussablagerungen; gering verteilte Gleye und selten Braunerden; in Nordostdeutschland überwiegend Braunerden und Gleye bis Gley-Podsole aus sandigen Fluss- und Beckenablagerungen; gering verteilte Regosole und Podsole
- Waldböden im wellig-hügelförmigen Flachland und im Hügelland**
- 14 Vorherrschend Braunerden bis Pseudogleye aus lössvermischten Tertärablagerungen; gering verteilte Parabraunerden
- 15 In Schleswig-Holstein verteilte Pseudogleye aus Geschiebelehm, bei lehmig-sandigem Oberboden verteilte Braunerden, gering verteilte Parabraunerden, in Nordostdeutschland überwiegend Braunerden und Fallenden aus Geschiebelehm über Geschiebemergel; gering verteilte Regosole und gering verteilte Niedermoor
- 16 Überwiegend Braunerde-Regosole aus Sand und gering verteilte Braunerde-Fallenden aus Geschiebelehm mit lehmigen Sanden; in Ostdeutschland überwiegend Braunerden und Pseudogleye aus lehmig-sandigen, kalkhaltigen Moränenablagerungen; gering verteilte Niedermoor
- 17 In Nordostdeutschen Tiefland vorherrschend Pseudogleye und Pseudogleye-Podsole aus Geschiebelehm über Geschiebelehm, gering verteilte Braunerden, in Ost- und Südoberdeutschland überwiegend Pseudogleye und verteilte Braunerden aus Geschiebelehm über Geschiebemergel; an Oberen podsolisierte Braunerden aus Terrassenresten
- 18 Überwiegend Braunerde-Gleye bis Pseudogleye-Gleye aus lehmig-sandigen Geschiebelehm; gering verteilte Braunerde-Podsole aus Sand; gering verteilte Gleye
- 19 Fast ausschließlich Parabraunerde-Pseudogleye aus sandbedecktem Geschiebelehm mit dichtem Untergrund
- 20 Überwiegend Pseudogleye-Podsole sowie Podsol-Pseudogleye und gering verteilte Podsol-Braunerden aus Geschiebelehm über Geschiebelehm; gering verteilte Moorgeye
- 21 Vertreibt Braunerden aus Geschiebelehm und verteilte Fallenden sowie Parabraunerde-Pseudogleye aus Geschiebelehm über Geschiebemergel; gering verteilte Regosole aus Sand; selten Gleye
- 22 Vorherrschend Braunerden und gering verteilte Braunerde-Regosole und Fallenden in engbegrenzten Wechsellandschaften mit lehmigen Bindungen der Erdmoränen; selten Gleye
- 23 Überwiegend podsolisierte Braunerden bis Podsol-Braunerden sowie gering verteilte Braunerde-Fallenden und Pseudogleye-Braunerden aus Geschiebelehm über Geschiebelehm; selten Podsole aus Sand; selten Gleye; in Ostdeutschland überwiegend Braunerden und Fallende-Pseudogleye; gering verteilte Braunerde-Fallenden und gering verteilte Braunerde-Podsole sowie selten Gleye-Braunerden
- 24 Vorherrschend Pseudogleye und Braunerden aus Sanden über Geschiebelehm; gering verteilte Gleye-Braunerden
- 25 Vorherrschend Pseudogleye-Parabraunerden bis Parabraunerden sowie gering verteilte Braunerden, Pseudogleye und Pseudogleye aus z.T. kalkhaltigen, lehmig-sandigen Kieseln, oft überwiegend Moränenablagerungen
- 26 Vorherrschend podsolisierte Braunerden und Podsol-Braunerden bis Braunerde-Podsole aus trockenen, nährstoffarmen Sanden; gering verteilte Podsole, Gley-Podsole und Gleye; in Ostdeutschland überwiegend Braunerden, gering verteilte Braunerde-Regosole und Podsole sowie gering verteilte Gley-Braunerden und Gleye
- 27 Überwiegend Braunerden und gering verteilte Braunerde-Regosole aus nährstoffreichen Sanden; selten Fallenden aus schluffigen Geschiebelsanden; gering verteilte Gley-Braunerden und Gleye
- 28 Überwiegend Podsole sowie gering verteilte Podsol-Braunerden aus trockenen, nährstoffarmen Sanden; gering verteilte Gley-Podsole und Gleye; in Norddeutschland selten Treppsole
- 29 Vertreibt Regosole, verteilte Podsole und gering verteilte Podsol-Braunerden aus trockenen, nährstoffarmen Sanden; selten Aueogleye
- Waldböden in Lössgebieten**
- 30 Vorherrschend Braunerde-Pararendzinen aus Löss im Wechsel mit Mergel- und Kalksteinverwitterungsprodukten; gering verteilte Braunerden und Rendzinen
- 31 Vorherrschend Rendzinen aus Mergel- und Kalkstein im Wechsel mit gering verteilten Braunerden aus Löss
- 32 Fast ausschließlich Pseudogleye-Tschernoseme aus Löss über Ton- und Mergelgesteinen
- 33 Vorherrschend Parabraunerden aus Löss und Lösslehm; gering verteilte Braunerde-Podsole und Pseudogleye-Braunerden bis Braunerde-Parabraunerden; gering verteilte Braunerde-Podsole
- 34 Im nördlichen Ostbayerland überwiegend Parabraunerden, gering verteilte Pseudogleye-Braunerden und Pseudogleye-Parabraunerden sowie gering verteilte Pseudogleye aus Löss oder Lösslehm; in den Mittelgebirgen überwiegend Rendzinen, in Ostdeutschland überwiegend Braunerden und Pseudogleye-Parabraunerden sowie gering verteilte Pseudogleye aus Löss oder Lösslehm über verschiedenen Gesteinen; im bayerischen Mittelbayerland überwiegend Rendzinen
- 35 Fast ausschließlich Braunerden aus Löss und Lösslehm über lehmig-sandigen Lockersedimenten oder umgelagerten Festgesteinen
- 36 Vorherrschend Pseudogleye-Braunerden bis Braunerde-Pseudogleye; gering verteilte Braunerden aus lössvermischten Verwitterungsprodukten über Geschiebelehm
- 37 Fast ausschließlich Braunerden bis Braunerde-Pseudogleye aus ungelagertem Lösslehm über Verwitterungsschutz von Silikatgesteinen sowie über Schmelzwassersedimenten
- 38 In Nordostdeutschland verteilte Braunerden und verteilte Pseudogleye aus Sandlöss über Sand oder Lehm; gering verteilte Podsole und Braunerden; in Ostdeutschland verteilte Braunerden und verteilte Pseudogleye aus Sandlöss über Sand oder Lehm; gering verteilte Parabraunerden und Pseudogleye aus z.T. lössvermischten Umlagerungsprodukten kalkhaltiger Sedimente; gering verteilte Podsole bis Podsol-Braunerden und Parabraunerden
- 39 Fast ausschließlich Braunerden aus ungelagertem, basaltgestaltigen Lösslehm oder aus Basaltgestein
- 40 In Nordostdeutschland verteilte Braunerden und verteilte Pseudogleye-Parabraunerden aus Löss oder Lösslehm; gering verteilte Pseudogleye; selten Rendzinen aus Kalksteinverwitterungsprodukten; in Süp- und Ostdeutschland vorherrschend Pseudogleye bis Parabraunerde-Pseudogleye aus Löss oder Lösslehm; gering verteilte Parabraunerde-Braunerden und selten Pseudogleye-Podsole
- Waldböden im Berg- und Hügelland sowie im Mittelgebirge, aus Festgesteinen, deren Verwitterungsprodukt und Umagerungsprodukten**
- 41 Vertreibt Terra fusca aus schwach- bis mäßig-gradigen Umagerungsprodukten der Kalksteinverwitterung sowie verteilte Rendzinen und selten Terra fusca-Rendzinen aus Regenschutt über Kalk-, Mergel- und Dolomitmgesteinen; gering verteilte kalkhaltige Braunerden sowie Pseudogleye-Parabraunerden, Parabraunerde-Pseudogleye bis Pseudogleye
- 42 Überwiegend Terra fusca bis Braunerde-Terra fusca sowie gering verteilte Braunerden aus Umagerungsprodukten der Kalk-, Mergel- und Dolomitmgesteinen; in Kuppen gering verteilte fastgrundige Rendzinen-Braunerden und bei dünner Lössdecke selten Parabraunerden
- 43 Vorherrschend Podsol-Braunerden bis Braunerde-Podsole sowie Braunerden aus Verwitterungsprodukten von Mergel- und Tongesteinen; gering verteilte Pseudogleye-Braunerden und Braunerde-Pseudogleye; mit Lössmischung selten Parabraunerden
- 44 Überwiegend Braunerden und Pseudogleye aus Sand- und Schluffstein, bzw. Tonmergelstein; gering verteilte Podsole bis Podsol-Braunerden (inkl. Abbruch); gering verteilte Parabraunerden bis Parabraunerde-Pseudogleye aus Lösslehm (oberes Wechsellandschaft); im Alpenvorland vorherrschend Braunerden und Pseudogleye aus z.T. lössvermischten Umagerungsprodukten kalkhaltiger Sedimente; gering verteilte Podsole bis Podsol-Braunerden und Parabraunerden
- 45 Vorherrschend Braunerden aus basaltischen und intermediären magmatischen Gesteinen; gering verteilte Parabraunerden bis Pseudogleye aus lössvermischten Verwitterungsprodukten
- 46 Fast ausschließlich Braunerden aus basaltischen Tuffen und z.T. aus lössvermischten Basaltzerfall
- 47 Überwiegend Braunerden, gering verteilte Podsole aus lössvermischten Verwitterungsprodukten alterer magmatischer und metamorpher Gesteine; gering verteilte Pseudogleye-Braunerden bis Stagnogleye
- 48 Überwiegend Braunerden, gering verteilte Fallenden sowie gering verteilte Braunerde-Pseudogleye, Pseudogleye bis Stagnogleye aus lössvermischten Verwitterungsprodukten von kristallinen Schiefer-, Sandstein-, Quarzit- und sauren bis intermediären magmatischen Gesteinen
- 49 Vorherrschend podsolisierte Braunerden sowie gering verteilte Podsole und Braunerde-Pseudogleye aus sauren magmatischen und metamorpher Gesteinen
- 50 Überwiegend Braunerden und gering verteilte Pseudogleye-Braunerden bis Pseudogleye aus Schiefer-, Sand- und Tonsteinen; gering verteilte Pseudogleye-Parabraunerden mit Lössdecke
- 51 Überwiegend Braunerden und gering verteilte Parabraunerde-Braunerden aus hartem Ton- und Schiefersteinen mit Anzeichen von Braunerde-, Sandstein-, Quarzit-, Phyllit- und Gneis; gering verteilte Podsol-Braunerden sowie Braunerde-Pseudogleye bis Pseudogleye
- 52 Vorherrschend Braunerden aus hartem Ton- und Schiefersteinen, Grauwacken und Phyllit; gering verteilte Pseudogleye-Braunerden
- 53 Überwiegend Braunerden und gering verteilte Braunerde-Podsole aus basaltischen quarzitischen Sandsteinen und Konglomeraten; gering verteilte Braunerde-Pseudogleye bis Pseudogleye; selten Parabraunerden mit Lössbedeckung
- 54 Vorherrschend Braunerden und Podsole aus z.T. lösshaltigen Verwitterungsprodukten über Sandstein und Quarzit; gering verteilte Pseudogleye aus groß- bis mittelgradigen Verwitterungsprodukten über Ton-schiefer
- 55 Überwiegend podsolisierte Braunerden bis gering verteilte Podsol-Braunerden bis Podsole aus basaltischen Sandsteinen und Quarziten und Schiefersteinen; gering verteilte Pseudogleye-Braunerden bis Pseudogleye mit Lössbedeckung; selten Hochmoore
- 56 Vorherrschend Braunerden und Pseudogleye, gering verteilte Podsole aus lössvermischten groß- bis mittelgradigen Verwitterungsprodukten über Sandstein und Quarzit
- 57 Überwiegend Braunerden und gering verteilte Braunerde-Karke aus Ton-schiefer- und Grauwacke-Verwitterungsprodukten in engbegrenzten Wechsellandschaften mit gering verteilten Pseudogleyen aus Lösslehm über verschiedenen Gesteinen
- 58 Vertreibt podsolisierte Braunerden, gering verteilte Podsole, Podsol-Pseudogleye sowie Podsol-Braunerden bis Podsole aus Sand-, Schluff- und Tonsteinen; in engbegrenzten Wechsellandschaften mit verteilten Pseudogleye-Braunerden bis Pseudogleye-Parabraunerden aus Lösslehm über verschiedenen Gesteinen
- 59 Überwiegend Braunerden über Ferralit- und verteilte Braunerden über Ferralit-Ritklen der tertiären Bodenbildung
- Waldböden im Hochgebirge**
- 60 Überwiegend Rendzinen und gering verteilte Terra fusca aus Kalk- und Dolomitmgesteinen; gering verteilte Pararendzinen und Parabraunerden aus Moränenablagerungen in der moorlosen und stabilen Höhenstufe der Alpen
- 61 Vorherrschend Rendzinen aus Kalk- und Dolomitmgesteinen sowie gering verteilte Braunerden und Parabraunerde-Pseudogleye aus Verwitterungsschutz verschiedener Gesteine in der alpinen Höhenstufe der Alpen
- 62 Stadtgebiete (Oberfläche zu > 70 % versiegelt)
- 63 Anthropogen überprägte Flächen (Oberfläche zu > 30,70 % versiegelt)
- 64 Technogen gestaltete Flächen, einschließlich Abbauflächen
- Flächen sonstiger Nutzung**
- 65 Wäldflächen
- 66 Dauerkulturen
- 67 Freizeitanlagen im Binneland, Salzweiden, Strände, Dünen, Kraut- und Strauchflächen, Fels
- 68 Ackerland
- 69 Grünland und landschaftliche Flächen heterogener Struktur

Topographische Daten:
DTM1000: © Vermessungsverwaltungen der Länder und BKG 2004, modifiziert durch die BGR.
Bodenkundliche Daten:
1) Bodenkundliche Karte der Bundesrepublik Deutschland 1 : 1 000 000 (digitales Archiv FISB BGR, BÜK 1000 N, Ver. 2, Stand 2007).
2) Schwart, R. Wolfr, B. Bantz, R. Monz, M. & Kott, I. (1998). Bodenübersichtskarte der Waldflächen der Bundesrepublik Deutschland - Bestimmung der Bodenvertragsgebiete und des Datenvertragsgrundes. Abschlussbericht zum gleichnamigen Forschungsprojekt der BGR, Eberswäde, 1998.
Landnutzungsdaten:
Bundesministerium für Umwelt, Naturschutz und Reaktorsicherheit und Europäische Kommission: Daten zur Bodenbedeckung für die Bundesrepublik Deutschland, herg. vom Statistischen Bundesamt, Wiesbaden, 1997.



Anmerkung: Die Konturen der Landnutzungsflächen sind im Gegensatz zu den manuell bearbeiteten (grundrunden) Konturen der Bodenbedeckung als Ergebnis automatisierter Generalisierungs- und Umringlungsverfahren.
© 2007 Bundesanstalt für Geowissenschaften und Rohstoffe, Sillweg 2, 30655 Hannover
Diese Karte ist urheberrechtlich geschützt. Vervielfältigungen nur mit Erlaubnis des Herausgebers.
Als Vervielfältigung gelten z.B. Nachdruck, Fotokopie, Mikroverfilmung, Digitalisieren, Scannen sowie Speicherung auf Datenträgern.
Druck: Oeding GmbH, D-66585 Bräunschwieg
Vertrieb: Internationales Landkartenhaus (ILH), Schöckendstr. 44, D-70565 Stuttgart

Nutzungsdifferenzierte Bodenübersichtskarte der Bundesrepublik Deutschland 1 : 1 000 000
Auszug Waldböden
© BGR, Hannover 2007